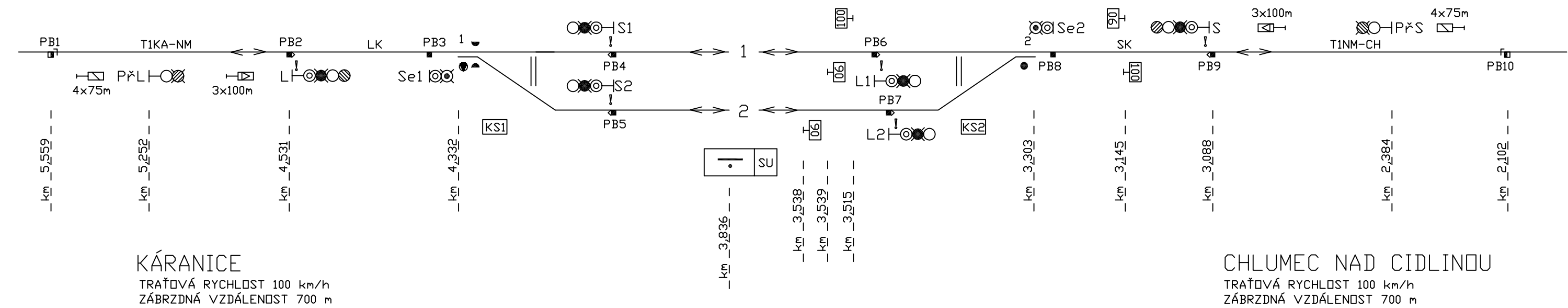


NOVÉ MĚSTO NAD CIDLINOU



KÁRANICE
TRAŤOVÁ RYCHLOST 100 km/h
ZÁBRZDNÁ VZDÁLENOST 700 m

CHLUMEC NAD CIDLINOU
TRAŤOVÁ RYCHLOST 100 km/h
ZÁBRZDNÁ VZDÁLENOST 700 m

TABULKA KOLEJOVÝCH ÚSEKŮ

NÁZEV	POČÍTACÍ BOD
T1KA-NM	1,2
LK	2,3
V1	3,4,5
1K	4,6
2K	5,7
V2	6,7,8
SK	8,9
T1NM-CH	9,10

TABULKA NÁVĚSTIDEL


NÁZEV	POLOHA V KM
PŘL	5,252
L	4,531
S1	4,219
S2	4,219
L1	3,442
L2	3,417
S	3,088
PŘS	2,384
Se1	4,333
Se2	3,290

TABULKA RYCHLOSTÍ

NA/Z KOLEJE	ROZHODNÉ VÝHYBKY	RYCHLOST OD/DO km/h	
		KÁRANIC	CHLUMCE N.C.
1		traťová	traťová
2		traťová	traťová

TABULKA VÝHYBEK

ČÍSLO	KM	DRUH	SOUSTAVA ŽEL.SVRŠKU	POMĚR ODBOČENÍ	POLOMĚR OBLOKU	SMĚR	POLOHA VÝMĚNÍKU	DRUH PRAŽCŮ	ZÁVĚR	PŘESTAVNÍK	SNÍMAČ POLOHY	POZNÁMKA
1	4,332	J	U60	1:18,5	1200	P	p	b	č	EPN	2xSP	
2	3,291	J	R65	1:18,5	1200	L	l	d	č	EPR		

INVESTOR STAVBY:	SŽDC s.o., Dlážděná 1003/7, 110 00 Praha 1			
OBJEDNATEL PROJEKTU:	SŽDC s.o., Dlážděná 1003/7, 110 00 Praha 1			
 Pracoviště: 113 Brno	HIP:	Mgr. Petr Vorel	ZAK. ČÍSLO: 19-079-30-113	SOUPRAVA Č.:
	ODP.PROJ.:	Ing. Ladislav Kempný		
	NAVRHL:	Petr Janů	DATUM: 10/2019	
	KONTROLOVAL:	Ing. Miroslav Vacek		
STAVBA:	Oprava zabezpečovacího zařízení v žst. Nové Město nad Cidlinou			STUPEŇ: DSP
OBJEKT:	PS 01-01 žst. Nové Město n. C., staniční zabezpečovací zařízení			ČÁST: D.1.1.
VÝKRES:	Situační schéma			Číslo přílohy: 0200